

TVM系列用

TSL3200E

符合 CE 标准



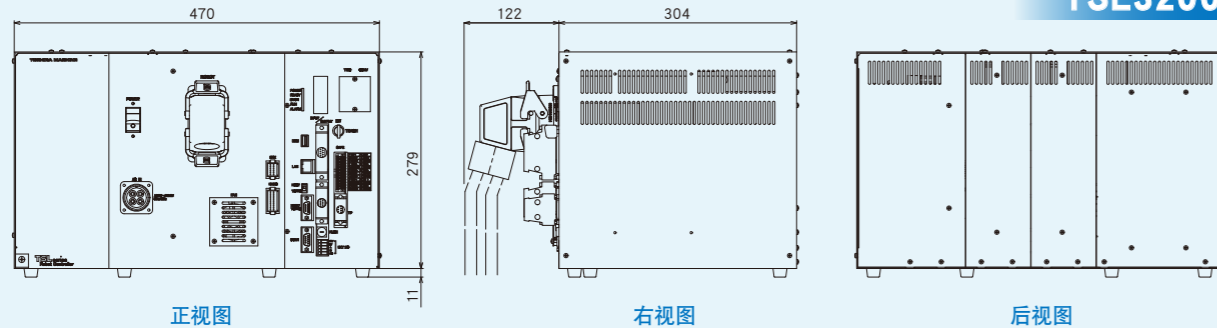
TSL3200E

■ 控制器规格

型号	TSL3200E
控制轴数	最大 6 轴
运动方式	PTP, CP(直线、圆弧), 捷径
存储容量	总计: 128,000 点 + 25,600 步 单个程序: 2,000 点 + 3,000 步
程序注册数	最大 256 件
外部存储器	USB 存储器
编程语言	SCOL 语言(与BASIC类似)
示教器(选购件)	TP3000, TP1000-6ax, (也可通过计算机编写程序)
外部输入/输出信号	8 个输入 / 8 个输出(可选择COM正负)
PLC 功能	内置 PLC(独立控制)
通信端口	RS232C: 2 个端口, Ethernet: 1 个端口, USB: 1 个端口(用于外部存储器)
功能	中断处理功能, 自诊断功能, 运动中信号/通讯处理, 坐标运算, 内置 PLC, 传送带同步(选购件)等
电源	单相 AC 190~240V, 50/60Hz
外形尺寸和重量	470(W) × 290(H) × 304(D)mm, 21kg(含橡胶支垫)
计算机软件(选购件)	TSAssist: 程序编辑/示教、远程操作、3D模拟等
选购件	附加轴(最大, 2轴)、I/O 扩展、I/O 电缆、各种网络 (PROFIBUS, DeviceNet, CC-Link, EtherNet/IP, EtherCAT, PROFINET)、指定标准应对

\*: Ethernet是美国XEROX Corp.的注册商标。CC-Link 是 CC-Link 协会的注册商标。  
DeviceNet 和 EtherNet/IP 是 ODVA 的注册商标。PROFIBUS 和 PROFINET 是 PROFIBUS User Organization 的注册商标。  
EtherCAT® 是德国Beckhoff Automation GmbH授权、已申请技术专利的注册商标。

TSL3200E



可以简单引进散货拾取自动化系统。

示教器 选购件

TP1000-6ax

标准示教器



TP3000

搭载图形操作键



TOSHIBA MACHINE CO., LTD. 总公司

Control Systems Sales Department, Control Systems Division  
2068-3, Ooka, Numazu-shi, Shizuoka-ken 410-8510, Japan  
TEL:[81]-(0)55-926-5032 FAX:[81]-(0)55-925-6527  
URL: <http://www.toshiba-machine.com.cn> <http://www.toshiba-machine.co.jp>

- 系统机器人
- 伺服系统
- 可编程控制器

注意 请在使用前仔细阅读使用说明书。

垂直多关节机器人

TVM 系列



TVM系列用 控制器

TSL3200E

# 赋予生产线势不可挡的竞争实力

## 垂直多关节机器人 TVM 系列

东芝机械的垂直多关节机器人 TVM 系列

在兼容可搬运重量最大20kg的高负载惯性力矩的同时,实现了本体的轻量化。

在臂长的三种不同规格的基础上,通过与正交坐标轴的搭载(选购件)使用,可以将动作范围进一步扩展。

机器人 TVM 系列与其功能丰富的控制器和编程辅助软件,以及例如散货拾取等应用解决方案软件将更广泛地满足自动化需求,有助于提高效率、降低成本和节省劳动力。

足自动化需求,有助于提高效率、降低成本和节省劳动力。

### ■ 机器人规格

型号	TVM900	TVM1200	TVM1500	
控制轴	6 轴			
臂长(mm)	全长	900	1,200	1,500
	第一臂	450	600	750
	第二臂	450	600	750
最大作用距离(mm)	1,142	1,432	1,726	
额定搬运重量(kg)	5			
最大可搬运重量(kg)	20	15	10	
动作范围(deg)	1轴(J1)	±170		
	2轴(J2)	+170~-80		
	3轴(J3)	+170~-60		
	4轴(J4)	±190		
	5轴(J5)	±120		
	6轴(J6)	±360		
最大速度(deg/s)*1	1轴(J1)	223		
	2轴(J2)	191	165	
	3轴(J3)	270		
	4轴(J4)	412		
	5轴(J5)	336		
	6轴(J6)	720		
合成(m/s)	8.7	10.7	12.0	
容许惯性力矩(kgm <sup>2</sup> )	4轴(J4)	1.80		
	5轴(J5)	1.80		
	6轴(J6)	0.30		
位置重复精度	X-Y-Z 各成分±0.05(mm)*2			
机器人本体重量(kg)	122	125	131	
电源容量	6.9 kVA			
防护等级	IP65			
机械手控制用信号/配管	8个输入 8个输出/φ6×4列			
选购件	内部总线用空心第6轴、内置三通电磁阀的 I/O 面板、I/O 面板Ethernet端口、洁净用规格			
	(正在准备中)	吊顶式使用规格		

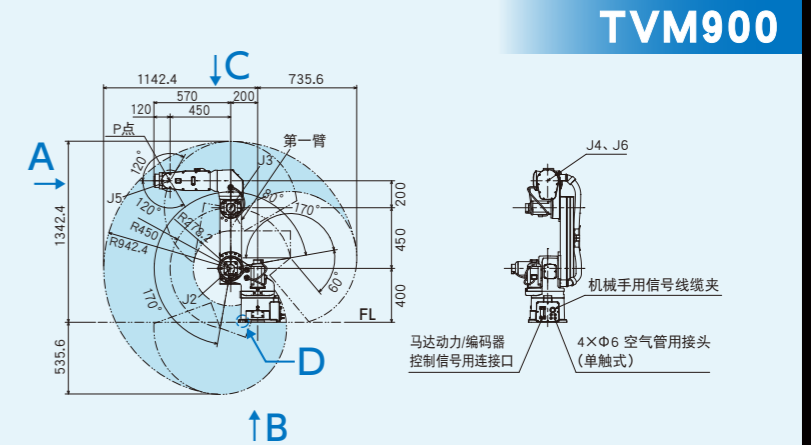
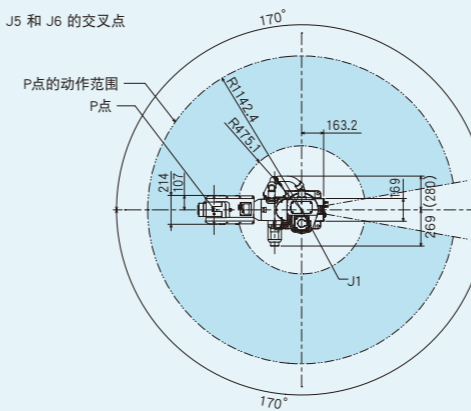
\*1: 速度与加速度会根据操作模式,负载重量和偏移量受到限制。

\*2: 在20℃的恒定环境温度下,单方向重复定位的精度,不是绝对定位精度。

## TVM 系列 外形图

### 外形尺寸及动作范围

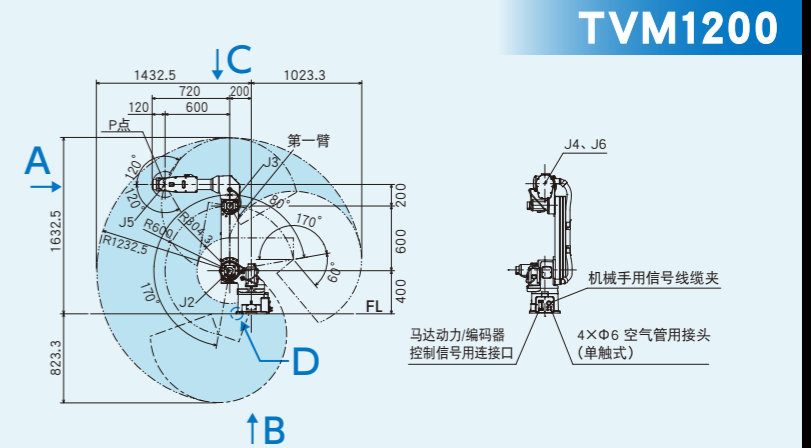
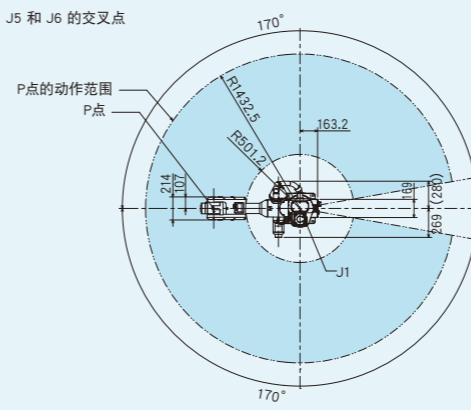
P点为 J5 和 J6 的交叉点



### TVM900

### 外形尺寸及动作范围

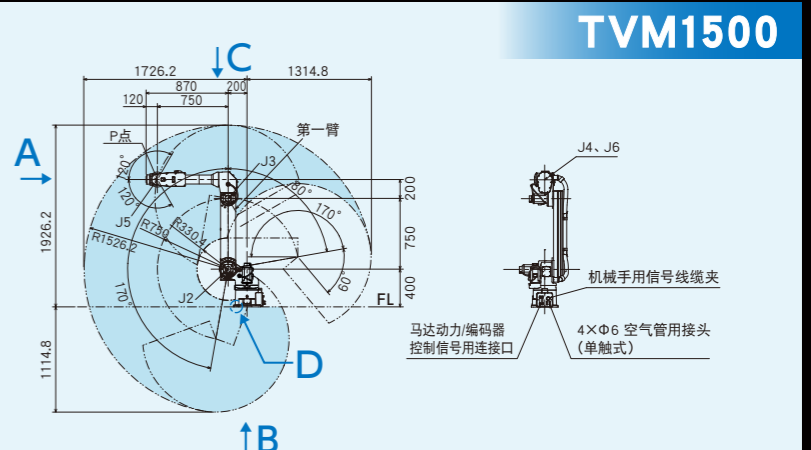
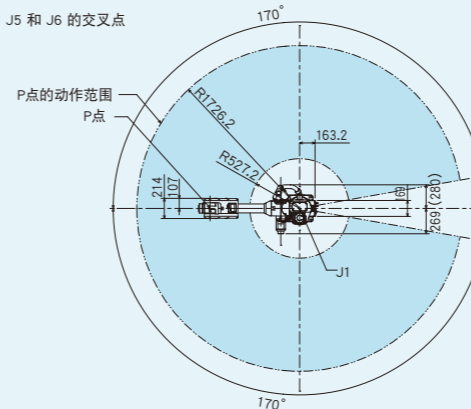
P点为 J5 和 J6 的交叉点



### TVM1200

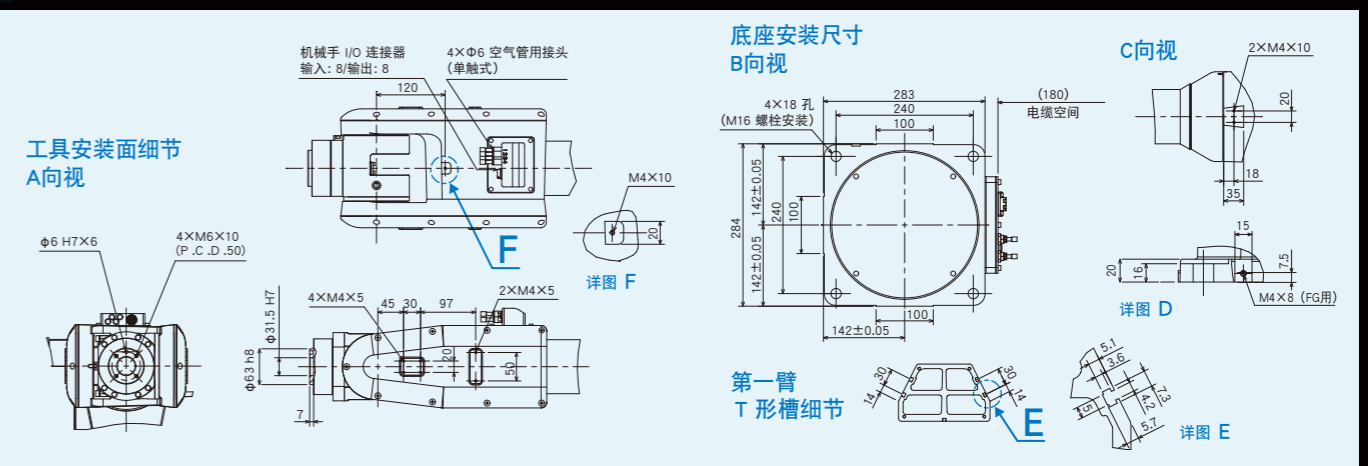
### 外形尺寸及动作范围

P点为 J5 和 J6 的交叉点

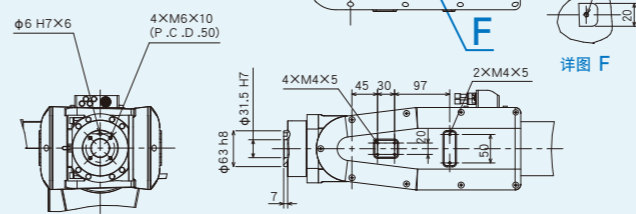


### TVM1500

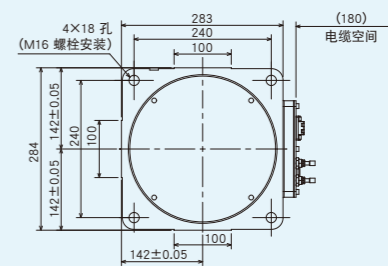
## 各型号通用 外形图



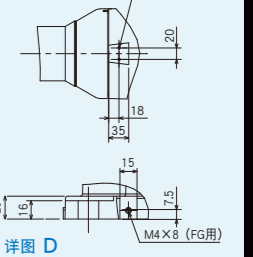
### 工具安装面细节 A向视



### 底座安装尺寸 B向视



### C向视



### 第一臂 T 形槽细节

