

コネクタピン番号ーリード線対応表

形式：CA01-IC-A**

コネクタピン番号	1	2	3	4	5	6	7	8	9	10	11	12	13	14	15	16	17	18
リード線色	青	緑	灰	黒	桃	白	橙	茶	赤	橙	緑	茶	黄	橙	茶	赤	黄	紫
マークの色	—	—	—	—	—	—	白	白	白	白	白	白	黒	—	—	—	—	—
マークの条数	—	—	—	—	—	—	1	1	1	2	2	2	1	—	—	—	—	—

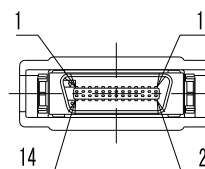
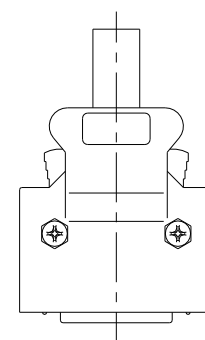
コネクタピン番号	19	20	21	22	23	24	25	26
リード線色	青	緑	灰	黒	桃	白	紫	青
マークの色	赤	白	白	白	黒	青	白	赤
マークの条数	1	1	1	1	1	1	1	2

〈リード線マーク条数の呼び方〉

マーク条数 1



マーク条数 2



注意

- ・ロボットの配線以外の用途に使用しないで下さい。

TOSHIBA MACHINE

CONNECTER PIN NUMBERS-LEAD WIRE LIST

TYPE: CA01-IC-A**

CONNECTER PIN NUMBER	1	2	3	4	5	6	7	8	9	10	11	12	13	14	15	16	17	18
INSULATION COLOR	BLUE	GREEN	GREY	BLACK	PINK	WHITE	ORANGE	BROWN	RED	ORANGE	GREEN	BROWN	YELLOW	ORANGE	BROWN	RED	YELLOW	PURPLE
MARKING COLOR	—	—	—	—	—	—	WHITE	WHITE	WHITE	WHITE	WHITE	WHITE	BLACK	—	—	—	—	—
KIND OF MARKING	—	—	—	—	—	—	1	1	1	2	2	2	1	—	—	—	—	—

CONNECTER PIN NUMBER	19	20	21	22	23	24	25	26
INSULATION COLOR	BLUE	GREEN	GRAY	BLACK	PINK	WHITE	PURPLE	BLUE
MARKING COLOR	RED	WHITE	WHITE	WHITE	BLACK	BLUE	WHITE	RED
KIND OF MARKING	1	1	1	1	1	1	1	2

<KIND OF MARKING>

MARKING No. 1



MARKING No. 2



Note

Do not use except for wiring to the robot.

